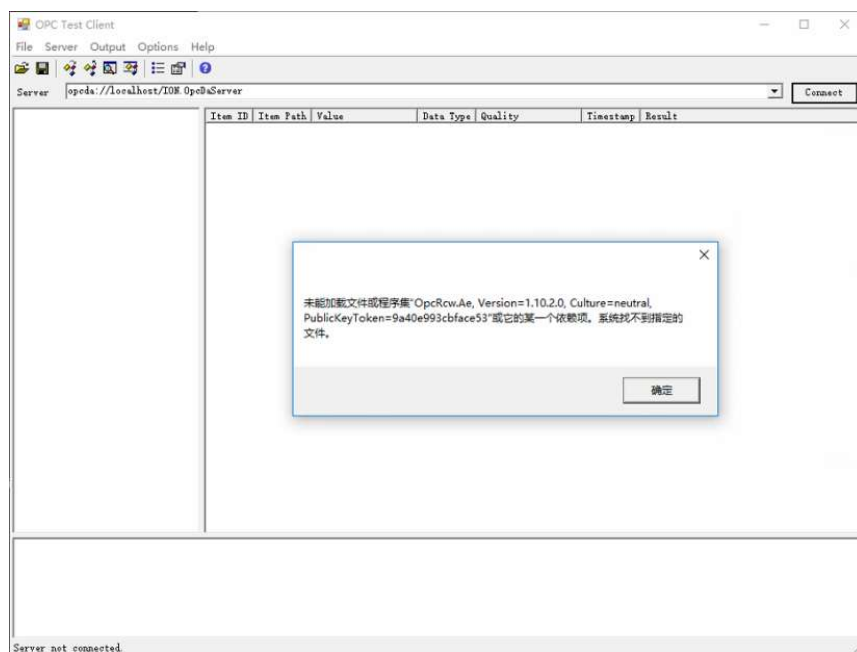


PME2020 OPC 客户端报错 '未能加载文件或程序集'OpcRcw.Ae'

问题描述:

在 Management Console 中更新 OPC 服务器后，用 PME 自带的 OPC 客户端连接 OPC 服务器时报错如下：



“OPC 客户端报错 '未能加载文件或程序集'OpcRcw.Ae'”



解决方案:

注意： 在修改任何文件前请先备份文件到其它目录

重新运行 OPC core components "setup.exe"来代替损坏的'OpcRcw.xx' 文件， 参考如下路径查找此程序

[Power Monitoring Expert Installation Folder]\setup\SetupSupport\OPC'